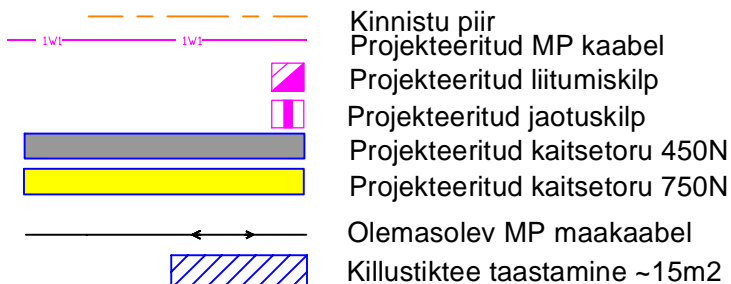
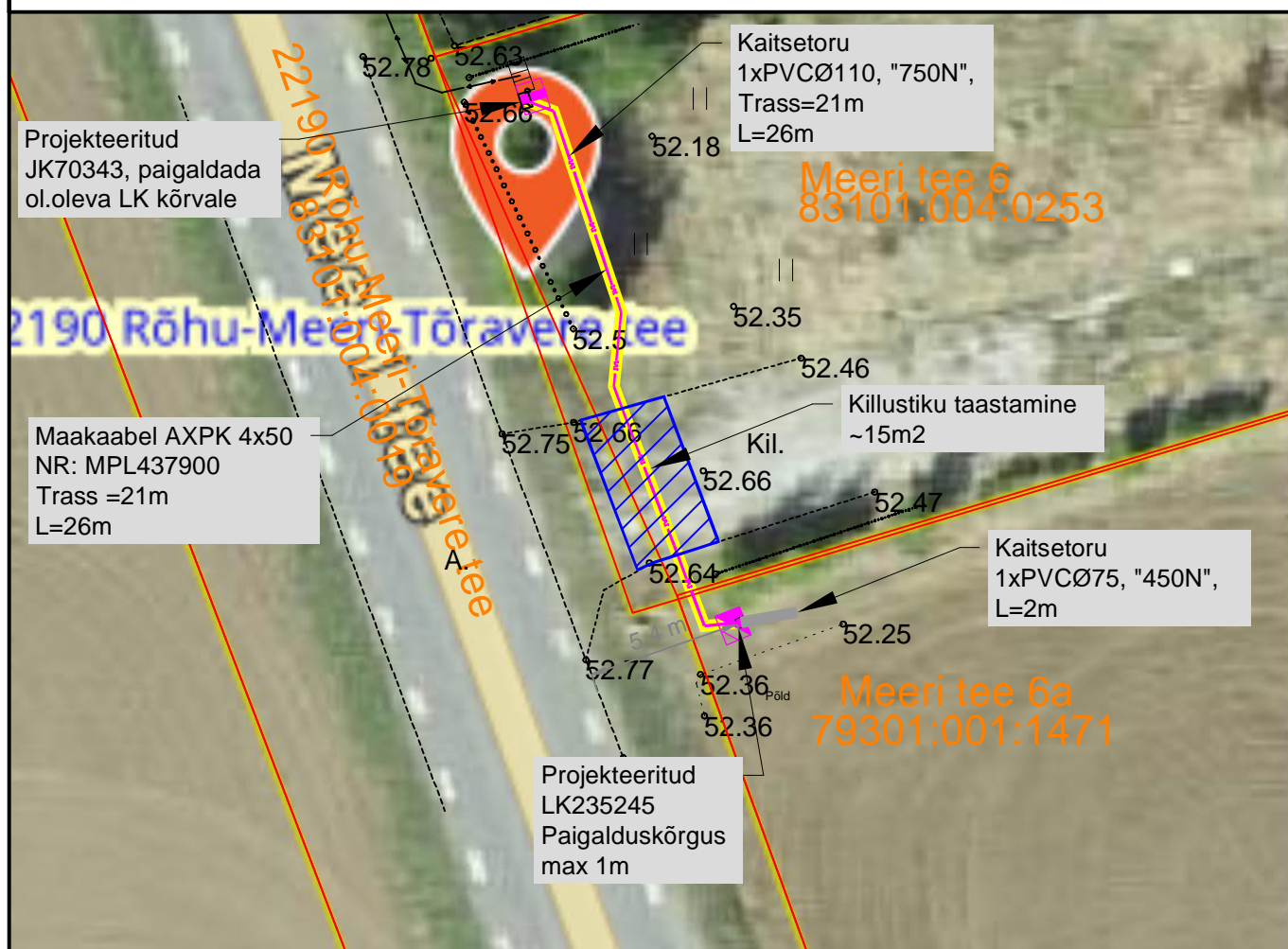



TINGMÄRGID



Märkused:

1. Projekteerimisülesanne nr. 489414
2. AJ Rõhu:(Puhja) F1 olemasoleva 153058LK kõrvale paigaldada uus JK70343. 153058LK'sse minev kaabel tõsta ümber uude jaotuskilpi ja taastada toide olemasolevale liitumiskilbile.
JK70343'st paigaldada uus maakaabelliin vastavalt joonistele LC3493-1 ja LC3493-2
3. Maakaabel paigaldada minimaalselt 1m sügavusele, kaitsetorus. Ristumisel Meeri tee 6 sissesõiduteega, taastada killustiktee ~
4. Taastada katted.
5. Paigaldus ja -ehitustöödel juhendada k.o. projektist, kehtivatest eeskirjadest ja Elektrilevi OÜ ning teiste asjaomaste organisatsioonide kooskõlastamisel esitatud nõuetest.
6. Tööde teostamisel kasutada keskkonnasõbralikke meetodeid.
7. Tööd toimuvad riigitee 22190 Rõhu-Meeri-Tõravere tee kaitsevööndis 0,118 - 0,138 km



| | | | | | | | | | |
|---|--------------------------|--------------------|--|--|----------------|----------|-------------|------------|------------|
| Projekt | | | | | Tellija | | | | |
| Meeri tee 6a elektrivarustus, Rõhu küla, Tartu linn, Tartu maakond | | | | | Elektrilevi OÜ | | | | |
| <div>LEONHARD WEISS</div> <div>E-post estonia@leonhard-weiss.com Telefon +372 601 2285 Registrikood 12083348 www.leonhard-weiss.ee</div> | Joonis | | | | Joonise nr | | | | |
| | 0,4kV Elektrivõrgu plaan | | | | LC3493-1 | | | | |
| | Projekteeris | Karl-Magnus Rebane | | | | 59171680 | Mõõtkava | M 1:250 | |
| | Kontrollis | Karl-Magnus Rebane | | | | | Staadium | Tööprojekt | |
| | | | | | | | Keel EST | Leht 1 | Lehti 1 |



LEONHARD WEISS

E-post estonia@leonhard-weiss.com
 Telefon +372 601 2285
 Registrikood 12083348
 www.leonhard-weiss.ee